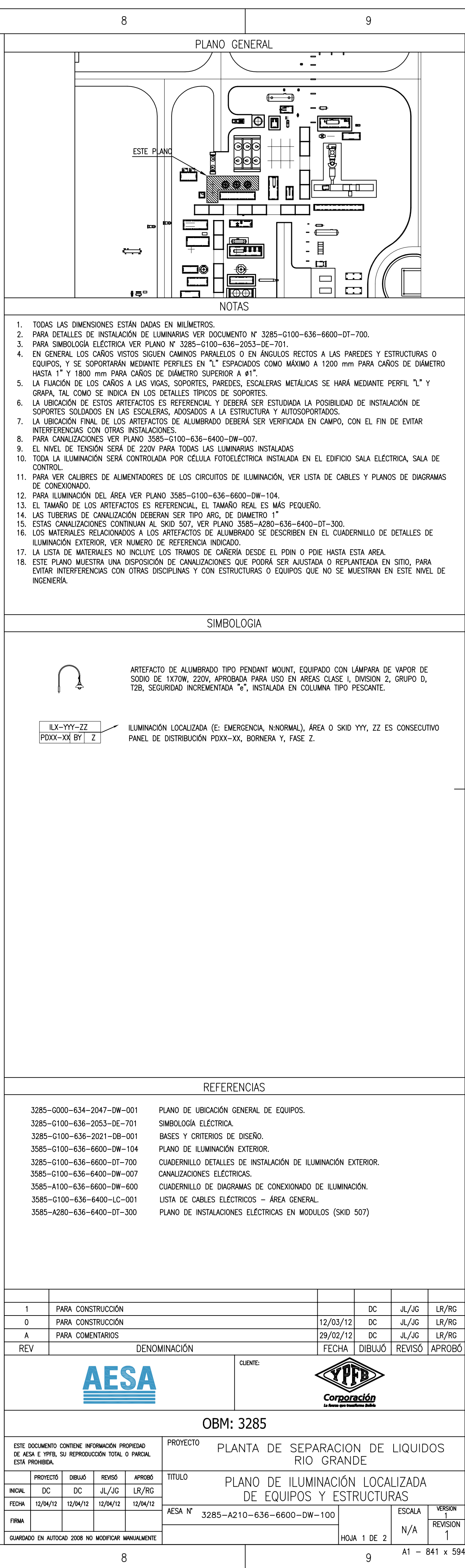
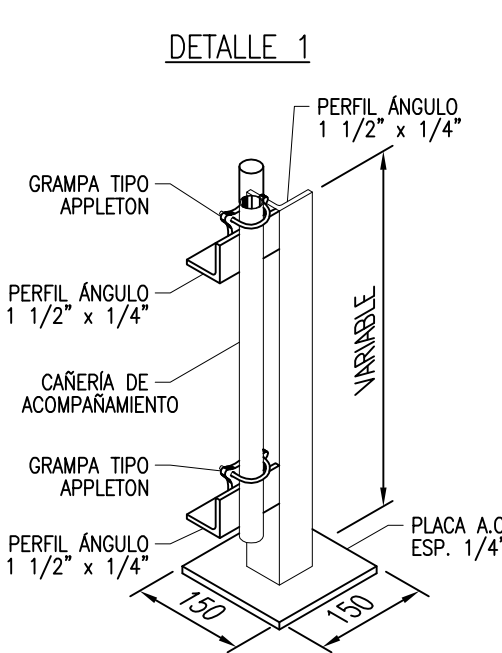
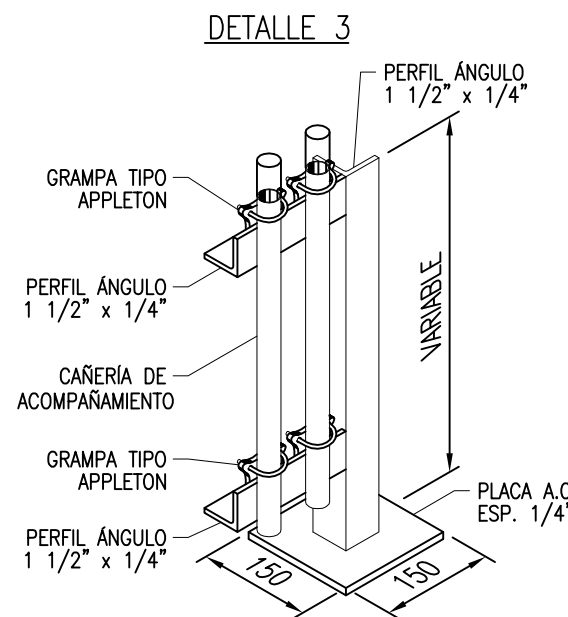
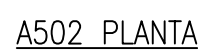


LISTADO DE MATERIALES
DESCRIPCION
VARO ACERO RIGIDO GALVANIZADO, TIPO CONDUCTOR, (6.4 METROS) SISTEMA AS3 (G+H), ELECTRO NOMINAL: 1", SCH 40, ROSCA NPT. CONDUCTOR DE COBRE ALAMBRE EN SECCION: 1x3/32mm2 (F+H+H) RAMPA TIPO APLETON, ACERO GALVANIZADO EN CALIENTE, PARA CARRO ACERO RIGIDO GALVANIZADO, #1 FERIL ANGULO, ACERO AL CARBONO, 50x50x5mm CONDULETE TIPO II, FORMA 7, MODO MALARBE GALVANIZADO PARA CARRO #1*, ERMERINACION PINTURA NITROGENISICA GRIS, ROSCA NPT, CON TAPA ATORNILLADA JUNTA DE NEOPRENE, CLASE I DV II.



3285-A210-636-6600-DW-100.dwg

